

# Große Auswahl ++ Hoher Service ++

Eine Auswahl aus unserem Sortiment von **45.000** Produkten



## Ihr zuverlässiger Partner

Protempo ist seit 1974 Ihr vertrauenswürdiger Komplettanbieter für Räder, Luftreifenräder, Gasfedern, Stoßdämpfer sowie Landwirtschafts- und Anhängerersatzteile. Mit mehr als 50 Jahren technischer Expertise, über 45.000 Produkten und unseren engagierten Fachspezialisten haben wir alles, was Sie benötigen, um Ihr Unternehmen in Bewegung zu halten. Deshalb sind wir **Masters of Motion!**

## Kontinuierliche Verbesserung

Der Markt verändert sich ständig. Daher stehen wir bei Protempo niemals still. Wir investieren fortlaufend in die Qualität unseres Sortiments, unser Wissen und unsere Mitarbeiter. Wir streben nach der richtigen Balance zwischen neuen Entwicklungen und unserer bestehenden Stärke.

## Der Kunde im Mittelpunkt

Trotz dieser kontinuierlichen Veränderungen bleibt eines immer gleich: Bei Protempo steht der Kunde im Mittelpunkt. Wir lernen unsere Kunden gerne gut kennen und streben nach langfristigen Beziehungen. Wir engagieren uns, ein zuverlässiger Partner zu sein, der unterstützt, mitdenkt und Mehrwert bietet. Ihre Zufriedenheit und Erfolg stehen bei uns an erster Stelle. Es ist unsere Herausforderung, dies jeden Tag aufs Neue zu realisieren.

## Große Auswahl

Bei uns finden Sie vielfältige Lösungen in den Bereichen:

- ⦿ Fahrzeugtechnik
- ⦿ Interne Logistik
- ⦿ Landwirtschaft
- ⦿ Industrie
- ⦿ Gesundheitswesen
- ⦿ Einzelhandel

Durch unser breites Sortiment sind wir flexibel in unseren Lösungen. Neben den Produkten unserer A-Marken bieten wir auch unsere eigene Hausmarke an. So haben Sie die Wahl zwischen verschiedenen Preissegmenten. Gemeinsam finden wir die richtige Lösung für Sie.

++ Große  
Auswahl ++  
Hoher  
Service



## Hoher Service

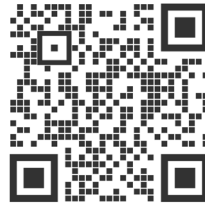
Bei Protempo setzen wir uns täglich dafür ein, unsere Partner vollständig zu entlasten und den besten Service zu bieten. Mit unserer kundenorientierten und sachlichen Mentalität stehen wir immer bereit, um Ihre Fragen zu beantworten und Sie fachkundig zu beraten.

- ⦿ Unsere Produktspezialisten verfügen über langjährige Erfahrung und technische Expertise. Sie denken mit Ihnen mit, damit Sie immer das richtige Produkt für Ihre Anwendung erhalten.
- ⦿ Mit unserem internationalen Team von Vertretern können wir Ihre Situation vor Ort begutachten und Ihnen maßgeschneiderte, fachkundige Beratung bieten.
- ⦿ Dank unserer internen Montageabteilungen können wir stets das beste Produkt für Sie zusammenstellen.

## Der Webshop

Unsere Produkte können Sie rund um die Uhr über unseren Webshop bestellen. Hier finden Sie auch 2D- und 3D-Zeichnungen, aktuelle Bestandsinformationen und detaillierte Produktspezifikationen.

Schauen Sie mal vorbei:



[protempo-online.de](https://protempo-online.de)



# ++ Räder, Kugelrollen und Radteile ++

++ Ersatzteile für ++

- Interne Logistik
- Gesundheitswesen
- Industrie



## Möbelrollen



 **novio**



 **MAIER**



 **MAIER**



 **MAIER**

## Apparaterollen



 **novio**



 **novio**



 **novio**



 **novio**

## Transporträder



 **novio**



 **novio**



 **novio**



 **novio**

## Räder Gesundheitswesen



 **novio**



 **novio**



 **novio**



 **novio**

## Schwerlastrollen



 **novio**



 **novio**



 **novio**



 **novio**

## Hitzebeständige Räder



 **novio**



 **novio**



 **novio**



 **novio**

## Hubwagenrollen



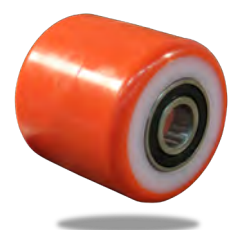
 **novio**



 **novio**



 **novio**



 **novio**

## Kugelrollen



 **ALWAYSE**  
Ball Unit Solutions



 **ALWAYSE**  
Ball Unit Solutions



 **ALWAYSE**  
Ball Unit Solutions



 **ALWAYSE**  
Ball Unit Solutions

## Gerüsträder



**novio**



**novio**



**novio**



**novio**

## Lenkrollen und Bockrollen mit Luftreifen



**KINGS TIRE**



**KINGS TIRE**



**KINGS TIRE**



**NARUSS**

## Schmalspurräder und Rillenräder



**novio**



**novio**



**novio**

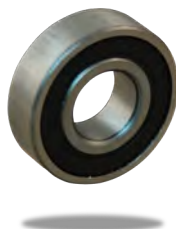


**novio**

## Radteile



**MAIER**



**novio**



**novio**



**HACO**

Rollen und Räder

# ++ Reifen, Schläuche und Komplettträger ++



## ++ Ersatzteile für ++

- Interne Logistik
- Anhänger
- Landwirtschaft



## Reifen und Felgen



**BKT**  
GROWING TOGETHER



**NARUBE**



**novio**



**novio**

## Schläuche und Zubehör



**novio**



**novio**



**novio**



**novio**

## Komplettträder



**KINGS TIRE**



**MAXXIS**  
REIFEN



**CARLISLE**



**DURO**

## Komplettträder



**LINGLONG TIRE**



**GT RADIAL**



**GOODRIDE**



**NARUBE**

# ++ Anhängerteile ++

++ Ersatzteile für ++

- ⦿ Fahrzeugtechnik
- ⦿ Landwirtschaft
- ⦿ Industrie



[protempo-online.de](https://protempo-online.de)

## Achsen des Schnellverkehrs



**KNOTT**  
BRAKE AND TRAILER TECHNOLOGY



**KNOTT**  
BRAKE AND TRAILER TECHNOLOGY



**KNOTT**  
BRAKE AND TRAILER TECHNOLOGY



**KNOTT**  
BRAKE AND TRAILER TECHNOLOGY

## Achsen des langsamen Verkehrs



**FADASSALI**  
Quality Made in Italy



**FADASSALI**  
Quality Made in Italy



**FADASSALI**  
Quality Made in Italy



**FADASSALI**  
Quality Made in Italy

## Bremsteile



**KNOTT**  
BRAKE AND TRAILER TECHNOLOGY



**AL-KO**  
QUALITY FOR LIFE



**FADASSALI**  
Quality Made in Italy

## Kugelpkupplungen



**KNOTT**  
BRAKE AND TRAILER TECHNOLOGY



**KNOTT**  
BRAKE AND TRAILER TECHNOLOGY

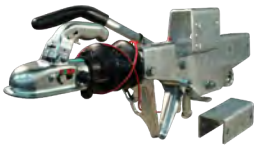


**AL-KO**  
QUALITY FOR LIFE



**WINTERHOFF**  
Quality Management

## Auflaufbremsen



**KNOTT**  
GROUP  
BRAKE AND TRAILER TECHNOLOGY



**KNOTT**  
GROUP  
BRAKE AND TRAILER TECHNOLOGY



**KNOTT**  
GROUP  
BRAKE AND TRAILER TECHNOLOGY



**KNOTT**  
GROUP  
BRAKE AND TRAILER TECHNOLOGY

## Handwinden und elektrische Winden



**novio**



**DRAGON**  
WINCH



**FULTON**



**KNOTT**  
GROUP  
BRAKE AND TRAILER TECHNOLOGY

## Diebstahlsicherungen



**STEADY**



**novio**



**DoubleLock**



**DoubleLock**

## Diebstahlsicherungen



**novio**



**LOKHEN**  
born to innovate



**novio**



**novio**

## Kotflügel



**DE HAAN**  
METAALTECHNIEK BV



**DE HAAN**  
METAALTECHNIEK BV



**DE HAAN**  
METAALTECHNIEK BV



**DE HAAN**  
METAALTECHNIEK BV

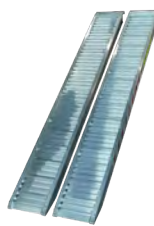
## Verladeschienen



**novio**



**novio**



**METALMEC**



**METALMEC**

## Beleuchtung



**AJ-BA**



**WS**



**TRALERT**



**ASPÖCK SYSTEMS**

## Beleuchtungszubehör



**novio**



**novio**



**WS**



**M MAZON MARKING**  
VEHICLE MARKING

## Stützräder und Stützfüße



**novio**



**KNOTT**  
GROUP  
BRAKE AND TRAILER TECHNOLOGY



**WINTERHOFF**  
GROUP  
BRAKE AND TRAILER TECHNOLOGY



**simol**  
your technical support

## Stoßdämpfer(halterungen)



**KNOTT**  
GROUP  
BRAKE AND TRAILER TECHNOLOGY



**AL-KO**  
QUALITY FOR LIFE



**KNOTT**  
GROUP  
BRAKE AND TRAILER TECHNOLOGY



**febi**  
bilstein

## Hydraulik



**DINATALE**  
SOTTILELLI SPA



**DMFB**  
HYDRAULIC COMPONENTS



**DMFB**  
HYDRAULIC COMPONENTS

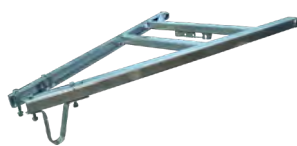


**DMFB**  
HYDRAULIC COMPONENTS

## Anhängerbauzubehör



**KNOTT**  
GROUP  
BRAKE AND TRAILER TECHNOLOGY



**KNOTT**  
GROUP  
BRAKE AND TRAILER TECHNOLOGY



**novio**



**novio**

## Kugeldrehkränze



**JUST**



**JUST**



**LA LEONESSA**



**LA LEONESSA**

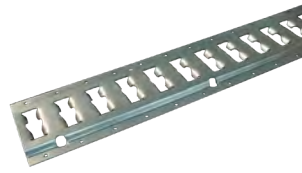
## Motorradstützen und Ladungssicherung



**ACEBIKES**  
INNOVATIVE EQUIPMENT



**ACEBIKES**  
INNOVATIVE EQUIPMENT



**novio**



**novio**

## Werkstatt und Wartung



**novio**



**HASE**  
Safety gloves  
Original since 1937



**BOSTIK**



**WD-40**

## Andere Serviceteile



**KNOTT**  
BRAKE AND TRAILER TECHNOLOGY



**KNOTT**  
BRAKE AND TRAILER TECHNOLOGY



**AL-KO**  
QUALITY FOR LIFE



**BP**  
LUBRICANTS

# ++ Gasfedern und Dämpfer ++



## ++ Ersatzteile für ++

- Gesundheitswesen
- Anhänger
- Industrie



## Gaszugfeder und Gasdruckfeder



## Dämpfer und Zubehör



## Aktuator und Zubehör



## Zubehör Gasfedern



# ++ Retail-Regalplan ++



++ Ersatzteile für ++

- ⦿ Fahrzeugtechnik
- ⦿ Einzelhandel



[protempo-online.de](https://protempo-online.de)

## Retail-Regalplan

In den letzten 50 Jahren haben wir unsere Kunden gut kennengelernt. Wir wissen, dass Sie als Einzelhändler auf eine schnelle Lieferung der Produkte und möglichst viel Wert pro m<sup>2</sup> Verkaufsfläche angewiesen sind. Deshalb haben wir das Retail-Regalplan entwickelt: einen vollständig entlastenden Service, der Umsatz für Ihr Geschäft generiert.

## Ein verkaufsfertiges Konzept

Sie wählen Ihre Regalaufteilung: ein, zwei oder drei Meter, gefüllt mit einem im Voraus ausgewählten Sortiment aus Produkten mit hoher Umsatzgeschwindigkeit. Das komplette Regal wird Ihnen geliefert, einschließlich Regalbeschilderung mit Produktname, Spezifikationen und Barcode.

## Was bringt es Ihnen?

- ☉ Starke Präsentation eines breiten Sortiments hochwertiger Räder und/oder Anhängerersatzteile zur Vereinfachung des Verkaufs an Privatkunden;
- ☉ Regale mit professionellem Erscheinungsbild zur Leihe;
- ☉ Kostenlose Lieferung und Unterstützung bei der Installation;
- ☉ Fachkundige Beratung und Unterstützung durch Ihren Vertreter.

**„Diese Regale fallen wirklich auf der Verkaufsfläche auf“**

### Räder und Zubehör



### Anhängerersatzteile und Zubehör





### Nachhaltige Beziehungen zu unseren Lieferanten

In den vergangenen fünfzig Jahren haben wir starke, langjährige Beziehungen zu führenden Marken aufgebaut. Dank dieser nachhaltigen Partnerschaften können wir Qualität, Zuverlässigkeit und maßgeschneiderte Lösungen für unsere Kunden in verschiedenen Branchen bieten.

Können Sie das gewünschte Produkt nicht in unserem Sortiment finden? Kein Problem! Oft können wir in Absprache mit unseren Lieferanten die richtige Lösung finden.



LINGLONG TIRE



ACE  
A STABILUS COMPANY



GT RADIAL



RADEX  
DAL 1986



KINGS TIRE



TRALERT®



STEADY®



METALMECC



LUCIDITY®



CARLISLE



MAIER



LFC 隆丰  
LONGFENG CASTER  
Since 1995



NARUBB



Fristom



SBS



DRAGON  
WINCH



DURO



LOKHEN  
born to innovate



FBS Industry  
GmbH & Co. KG



DINATALE



novio

#### Unsere Eigenmarke Novio

Novio ist die Hausmarke von Protempo. Alle Produkte in unserem Sortiment werden unter eigener Aufsicht entwickelt. Wir beziehen unsere Teile weltweit, sodass wir Qualitätsprodukte zu attraktiven Preisen anbieten können.



HACO

#### Rollen und Räder

#### Unser Produktionsunternehmen Haco

Seit 1936 steht Haco für technische Innovationskraft und hohe Qualität in der Räderindustrie. Aus seiner Fabrik in Velbert hat sich jahrzehntelanges Wissen und Handwerkskunst entwickelt. Dies ermöglicht es Haco, kundenorientierte Lösungen anzubieten, die für den täglichen Gebrauch und spezialisierte Anwendungen entscheidend sind.

## Die Menschen bei Protempo

Bei Protempo engagieren sich täglich mehr als 130 Mitarbeiter für unser übergeordnetes Ziel: für unsere Partner da zu sein. Unsere Servicequalität verdanken wir dem Engagement und der Begeisterung unserer Mitarbeiter.

Wir haben die Ehre, mit einem Team von Spezialisten aus verschiedenen Fachbereichen zusammenzuarbeiten:

- ⦿ Unsere Produktspezialisten und Vertreter stehen Ihnen täglich mit fachkundiger Beratung zur Verfügung.
- ⦿ Unsere Mitarbeiter im Logistik- und Lagerbereich sorgen dafür, dass Ihre Bestellungen korrekt und pünktlich geliefert werden.
- ⦿ Unser IT-Team ermöglicht Services wie API-Schnittstellen und EDI-Bestellungen.
- ⦿ Unsere unterstützenden Abteilungen halten unsere Organisation auf Kurs, damit wir uns weiterentwickeln können.

Interessiert an Ihren Möglichkeiten bei Protempo?

Nehmen Sie unverbindlich Kontakt mit uns auf.

Wir beraten Sie gerne.

[info@protempo-online.de](mailto:info@protempo-online.de)

2.

Familienunternehmen in  
der zweiten Generation

130

Mitarbeiter

11.000 m<sup>2</sup>

Lagerfläche

+800

Bestellungen pro Tag



## Standorte

### **Solingen Deutschland**

Vertriebsbüro Deutschland

### **Nimwegen Niederlande**

Hauptverwaltung, Zentrallager, Montage und Logistik mit Mehrwert

### **Lüttich Belgien**

Vertriebsbüro Belgien und Luxemburg

### **Roubaix Frankreich**

Vertriebsbüro Frankreich

### **Velbert Deutschland**

Fabrik HACO Rollen





Energieweg 4  
6541 CX Nijmegen

+31 (0)24 3 711 711  
info@protempo.nl

[www.protempo.nl](http://www.protempo.nl)



Hansa Straße 9  
42697 Solingen

+49 (0)2821 7483 000  
info@protempo-online.de

[www.protempo-online.de](http://www.protempo-online.de)



Energieweg 4  
6541 CX Nijmegen

+31 (0)24 3 711 711  
info@protempo.com

[www.protempo.com](http://www.protempo.com)



Diamantstraat 8/214  
2200 Herentals

+32 (0)53 80 02 61  
info@protempo.be

[www.protempo.be](http://www.protempo.be)



135, Avenue Roger Salengro  
59100 Roubaix

+33 3 59 61 76 50  
info@protempo.fr

[www.protempo.fr](http://www.protempo.fr)

